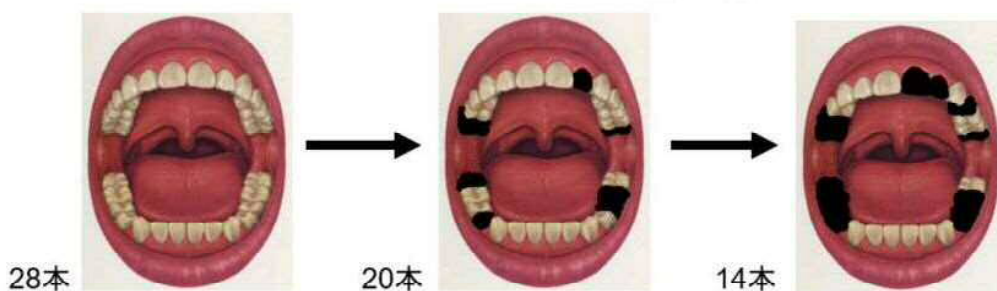


設問について自分で調べて、氏名、解答を当校メールアドレスに送ってください。ポイントがたまると、入学時にプレゼントをお渡しします。

例) 氏名〇〇〇〇 1問目-2、2問目-1、3問目-4、4問目-3、など 宛先: info@shikasen.ac.jp

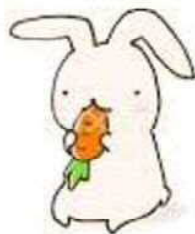
1 8020運動とは80歳までに20本以上の歯を残すことを目標に始めた運動ですが、8020を達成することで得られる効果として間違いはどれでしょう？

1. ほとんどの食べ物をおいしく食べることができる
2. 生活習慣病の予防
3. 健康寿命の延長
4. 口の中を清潔に保てる



2 厚労省が、地域での食育推進にあたり8020運動のさらなる推進を目指して、2009年7月に発表した一口30回以上噛むことを目標にしたキャッチフレーズは？

1. 噛ミング30
2. モグモグ30
3. カムカム30
4. チューイング30



3

平成20年度から始まった、特に、内臓脂肪蓄積による糖尿病、脳卒中、心筋梗塞などの生活習慣病の予防のための健診、指導のことを何と云うのでしょうか？

1. 生活習慣健診・生活習慣保健指導
2. 内臓健診・内臓保健指導
3. 特定健診・特定保健指導
4. 中高年健診・中高年保健指導



4

初めての歯はいつ頃生えてくるでしょう？

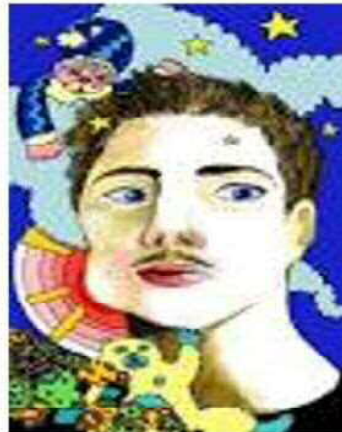
1. 3～4ヶ月頃
2. 8～9ヶ月頃
3. 1歳頃
4. 2歳頃



5

「親知らず」の正式名称はどれでしょうか？

1. 第一大臼歯
2. 第二大臼歯
3. 第三大臼歯
4. 第四大臼歯



6

むし歯予防に効果のある元素は何でしょうか。

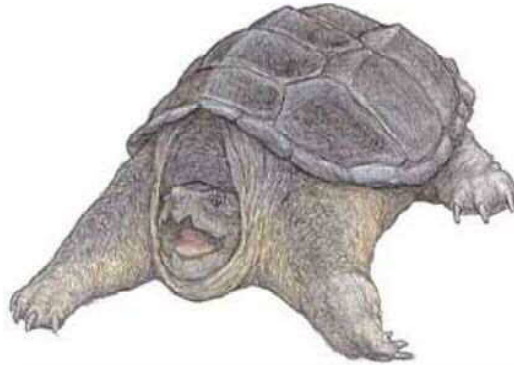
1. 酸素
2. 炭素
3. フッ素
4. ヨウ素



7

成人の最大咬合力(咬む力)は、平均しておおよそどれくらいでしょうか。

1. 120kg
2. 60kg
3. 30kg
4. 10kg



8

人間の永久歯の歯胚(歯の芽)ができるのは、いつごろでしょうか？

1. 妊娠4ヶ月時
2. 出生時
3. 2歳時
4. 4歳時



9 食事している時、唾液はどこから一番多く出てくるでしょう？

1. 頬
2. 舌の表面
3. 口唇の裏
4. 舌の下



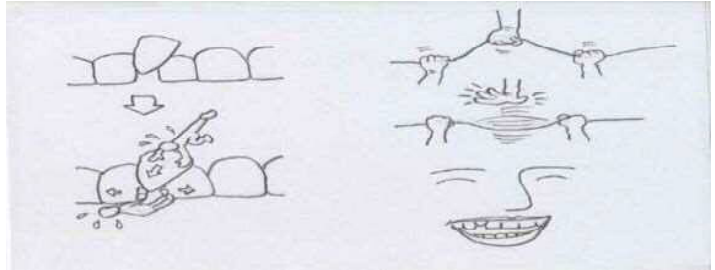
10 唾液の分泌が低下して悪化する症状としてふさわしくないのはどれでしょう？

1. むし歯
2. 歯周病(ししゅう病)
3. 口臭(口のイヤなにおい)
4. 歯ぎしり



クイズ! 入学前に 考えてみよう①

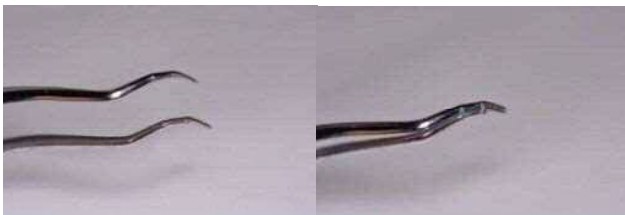
みなさんは歯並びを治せることを知っているね。
歯が入るスペースが無くても広げてきれいに並べるよ。
方法の一つは針金がたわんで元に戻る力を使って歯を並べるんだ。
これを歯の矯正って言うね。



歯科医院で見つけた道具です
さて、何に使うのかな?

開いた時

閉じた時



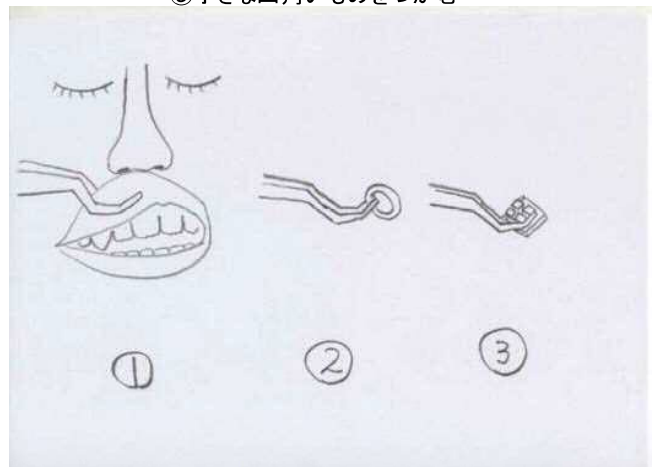
先がカマキリの前足みたいだね



わかるかな?

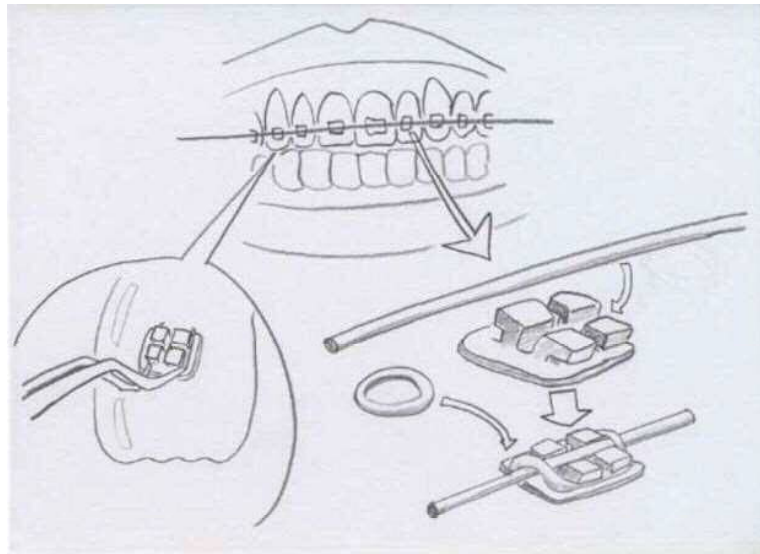
- ヒント
- 小さなものをつまむ時に使う
- その小さなものを付けている友達が居るかも知れない
- それは歯並びを変化させる時に他のものと一緒に使うよ。
- 歯をどうする時に付ける物をつまむもの、って考えてみてね。

- この3つから選んでね。
- ① つけやすい様に唇お持ち上げる
 - ② 小さな輪ゴムをつかむ
 - ③ 小さな四角いものをつかむ



さあ！答えを見てね！

針金(ワイヤー)を使ってする矯正は、こんな小さな四角いもの(ブラケットと言います)を歯にくっつけて、その真ん中に針金を通して小さな輪ゴムでつないでいきます。



歯を並べる、つまり歯の矯正に使うものをつかむピンセットだね。③が正解でした。

