

設問について自分で調べて、氏名、解答を当校メールアドレスに送ってください。ポイントがたまると、入学時にプレゼントをお渡しします。

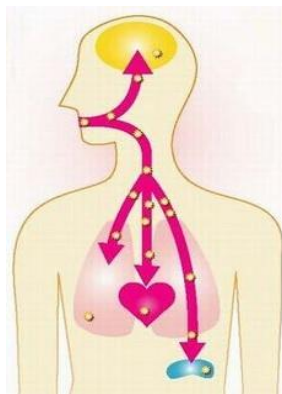
例) 氏名〇〇〇〇 1問目-2、2問目-1、3問目-4、4問目-3、など 宛先：info@shikasen.ac.jp

31

次の疾患のうち歯周病と関連する疾患はどれでしょうか？

a 糖尿病 b 肥満 c 誤嚥性肺炎 d 動脈硬化症

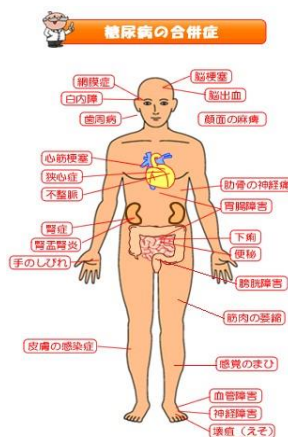
1. aのみ
2. a,bのみ
3. a,b,cのみ
4. すべて関連する



32

糖尿病を悪化させる可能性のある病気はどれでしょうか？

1. むし歯
2. 歯周病
3. 顎関節症
4. 口内炎



33

妊婦や赤ちゃんの歯や口の健康について、次のうち間違っているのはどれでしょうか？



1. 一部の永久歯は出生前から作られ始めている
2. 生まれたばかりの赤ちゃんの口にはむし菌菌はいない
3. 妊娠中は赤ちゃんにカルシウムを奪われ歯が衰える
4. 妊娠中はホルモン分泌の変化で歯肉炎を起こしやすくなる

34

歯周病の原因ともなっている歯周病菌は、血液を巡り、全身の健康にも悪影響を及ぼすことが指摘されていますが、歯周病菌と関係のない疾患は次のうちどれでしょうか？

1. 糖尿病
2. 誤嚥性肺炎
3. 動脈硬化
4. むし歯



35

むし歯予防となるキシリトールについて間違った記述はどれでしょう？

1. 自然界に存在する天然の糖アルコールで、多くの果実や野菜にも含まれている
2. むし歯の原因菌であるミュータンス菌はキシリトールを取り込むと活性が弱まる
3. むし歯を予防するには、生活習慣、歯磨き方法、フッ素、キシリトール等、トータルで考える必要がある
4. キシリトールは歯周病も予防することができる



36

現在日本の保険診療で最も多く使われる歯科用金属は次のどの組み合わせの合金でしょうか。

1. チタン、ニッケル



2. 鉄、クロム、ニッケル

3. 金、銀、パラジウム



4. 銅、亜鉛、アルミニウム



37

歯の硬さ(モース硬度)に最も近いものは次のうちどれでしょう。

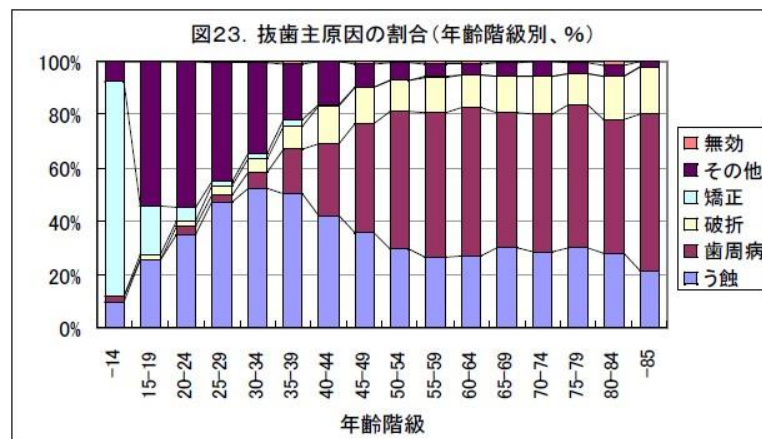
1. 石膏
2. 硬貨
3. 水晶
4. ダイヤモンド



38

もっとも歯を失う本数の多い年代はどれでしょう。

1. 10代
2. 30代
3. 60代
4. 80代



39

80歳で20本の歯を残そうという8020運動。
読み方は？

1. ハッセンニジュウうんどう
2. ハチジュウニジュウうんどう
3. ハチゼロニイゼロうんどう
4. ハチマルニイマルうんどう



40

8020運動の「8020」が最初に提唱されたのはどこの都道府県でしょうか。

1. 東京都
2. 愛知県
3. 香川県
4. 宮崎県

